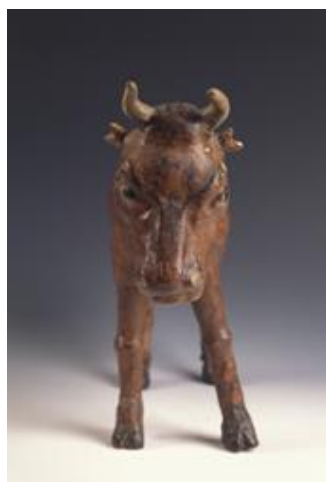


2018



CREA IL TUO MUSEO

Quando sei tu a fare la mostra



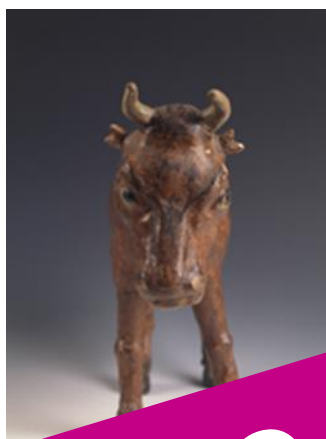
Il progetto nell'anno del patrimonio culturale

Il 2018 è stato sancito *Anno europeo del patrimonio culturale* e la Svizzera è una promotrice attiva attraverso diverse iniziative tra cui il progetto #Patrimonio2018. L'invito fatto a tutta la popolazione è di riflettere e rendersi conto del valore e dell'importanza del patrimonio culturale dal punto di vista sociale ed economico e di garantirne la continuità.

Tutti sono invitati a partecipare attivamente. Questo l'obiettivo promosso anche dal Museo di Leventina che fa della partecipazione alla

valorizzazione del proprio patrimonio il messaggio principale dell'iniziativa "**Crea il tuo museo**".

A tutti sarà offerta l'occasione di visitare i magazzini del museo e di scegliere, tra le migliaia di oggetti della collezione, quello più interessante, particolare, caratteristico o semplicemente più curioso. L'oggetto, sarà in seguito esposto nella **mostra temporanea prevista dal 28 aprile 2018 al Museo di Leventina.**



CREA IL TUO MUSEO

Il ruolo del museo nella società

Qual è, oggi, il ruolo del museo e quali sfide è chiamato ad affrontare per promuovere il patrimonio culturale nella società contemporanea? Cosa rappresenta il museo per il pubblico? Quale ruolo hanno gli oggetti che vengono raccolti, conservati ed esposti?

I musei svolgono un ruolo importante nella salvaguardia del patrimonio culturale materiale e immateriale locale, conservando e proteggendo le collezioni, raccogliendo nuovi oggetti e testimonianze mirate che saranno importanti per le generazioni future, offrendo la possibilità di svolgere delle ricerche sul proprio materiale, fungendo da luogo di svago e promuovendo l'incontro e il dialogo tra le differenti comunità che compongono la società contemporanea. Promuovono attività educative, stimolano la creatività e contribuiscono allo sviluppo sociale ed economico. L'interpretazione del ruolo sociale del museo è sottolineato nella "Raccomandazione sulla protezione e promozione dei musei e delle collezioni, della loro

diversità e del loro ruolo nella società" approvata dalla 38a Conferenza generale dell'UNESCO il 17 novembre 2015 dove si dichiara che i musei *"sono vitali spazi pubblici che si rivolgono alla società intera e dunque possono svolgere un ruolo importante nello sviluppo dei legami e della coesione sociale, nella costruzione della cittadinanza e nella riflessione sulle identità collettive"* (Parigi, 20 novembre 2015).

Il museo è anche lo specchio della società. La rappresenta in quanto istituzione culturale di riferimento e ne è a sua volta influenzato. Le modalità espositive si adattano alle esigenze del pubblico, i temi e gli oggetti esposti possono assumere significati molteplici se riferiti a contesti e situazioni diverse. Le collezioni stesse si plasmano attorno alla/cultura/e di riferimento.

Proprio per questi motivi è importante che il museo si apra al pubblico e si renda ancora più partecipativo.



IL MUSEO

Partecipare per valorizzare il patrimonio culturale comune

Questo è l'obiettivo del Museo di Leventina che, proponendo l'iniziativa: "**Crea il tuo museo**", intende dare la possibilità al pubblico di scegliere gli oggetti e i materiali che saranno esposti. Grazie alla possibilità di immergersi nella realtà museale si

potrà scoprire dall'interno il funzionamento di una struttura museale e comprenderne significato e valore sociale. D'altro lato, gli oggetti esposti saranno una finestra sulla società e il suo patrimonio culturale attraverso gli sguardi di chi li ha scelti.

CREA



La partecipazione: essere ospite

Essere "**ospite del museo**" allude ai due i significati di questa parola che fanno riferimento ai reciproci doveri dell'ospitalità: **la persona che accoglie**, e quindi ospita nella propria casa (in questo caso la casa sarà il museo), e **la persona che è a sua volta ospitata**.

Il Museo di Leventina invita tutti a diventare "ospiti del museo" alludendo a tutti e due i significati fondamentali di questa parola facendosi accogliere dal museo e divenendo "padrone di casa" partecipando alla creazione della prossima mostra temporanea.

Come funziona

Gli "ospiti del museo", una volta annunciatisi, parteciperanno a uno degli incontri che si svolgeranno nei mesi di febbraio e marzo 2018. Durante queste occasioni, gli ospiti visiteranno i magazzini del Museo di Leventina e sceglieranno ognuno un oggetto della collezione che sarà esposto nella mostra temporanea.

Durante questo percorso ci si troverà confrontati con alcune delle decisioni importanti che i curatori devono prendere durante la scelta degli oggetti per una mostra. Si verrà a contatto con problematiche legate alla conservazione e al restauro delle opere, alla gestione della

collezione e ai limiti posti da diverse contingenze; ad esempio di tipo finanziario o logistico. Benché di piccole dimensioni, si scoprirà che anche un museo locale può avere la complessità dei grandi musei.

Con la curatrice del Museo di Leventina Diana Tenconi, la responsabile della collezione etnografica dello Stato, Alessandra Ferrini e lo storico Dr. Fabrizio Viscontini, saranno indagati alcuni aspetti relativi l'oggetto scelto e in particolare le motivazioni che hanno portato l'"ospite del museo" alla selezione dell'oggetto.



IL TUO MUSEO

La mostra reale e la mostra virtuale

La mostra reale sarà allestita negli spazi del Museo di Leventina dedicati alle esposizioni temporanee. Sarà una mostra in continuo movimento, in quanto potrà essere aggiornata e modificata nel tempo a dipendenza del numero di partecipanti all'iniziativa "Crea il

tuo museo" e rispettivamente alla quantità di oggetti scelti per l'esposizione. Una sezione virtuale con i contributi degli "ospiti del museo", che seguirà le modifiche della mostra, verrà caricata e aggiornata durante tutto il periodo di apertura.

CREA IL TUO MUSEO

Come partecipare

Se desiderate essere un "ospite del museo", basta iscriversi e partecipare così ad uno degli incontri che si svolgeranno il 10 febbraio e il 10 marzo 2018 al Museo di Leventina a Giornico. La richiesta di ulteriori **informazioni e le iscrizioni** possono essere fatte scrivendo a info@museodileventina.ch indicando **nome, cognome e numero di telefono**, oppure **telefonando al numero 091 864 25 22**. Ulteriori date per gli incontri potranno essere concordate con i responsabili del museo.



Contatti

Museo di Leventina
Casa Stanga, CP 596
6745 Giornico

Tel. 091 864 25 22
info@museodileventina.ch
www.museodileventina.ch